

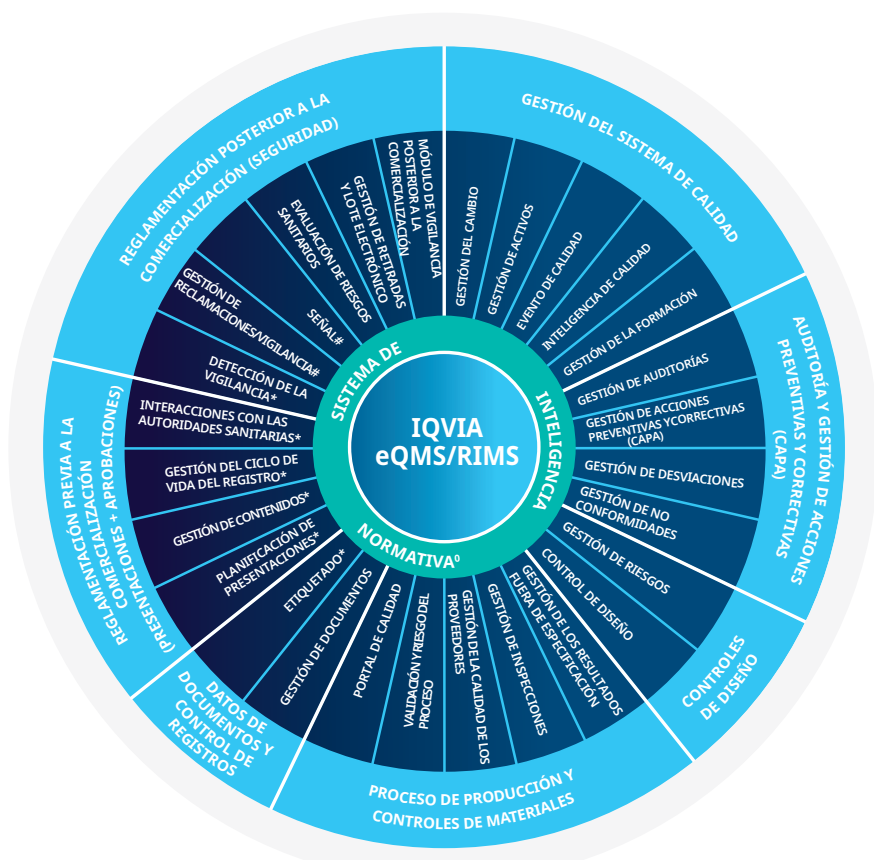
eQMS de extremo a extremo: Soluciones modulares y escalables impulsadas de forma inteligente para MedTech

Soluciones en materia de calidad, normativa y seguridad

Tecnologías integradas para optimizar los procesos

El eQMS de extremo a extremo de IQVIA capacita a su equipo para hacer frente a la complejidad y variabilidad de la normativa, garantizando la prestación de soluciones seguras y eficaces en los mercados globales y mejorando los resultados de los pacientes.

Utilice un componente individual o varios módulos para aumentar la compatibilidad entre funciones y optimizar la velocidad y la eficacia de las actividades de cumplimiento normativo.



Los módulos de eQMS de extremo a extremo de IQVIA pueden utilizarse junto con los sistemas heredados de su empresa en el marco de la evolución de su eQMS.

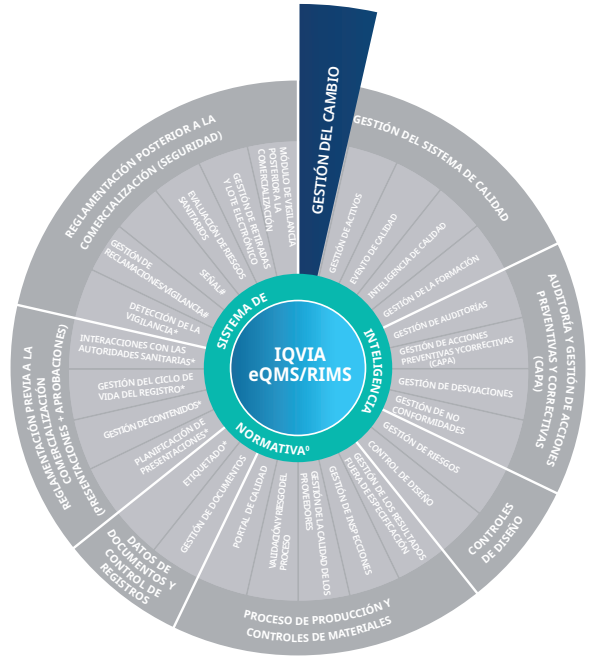
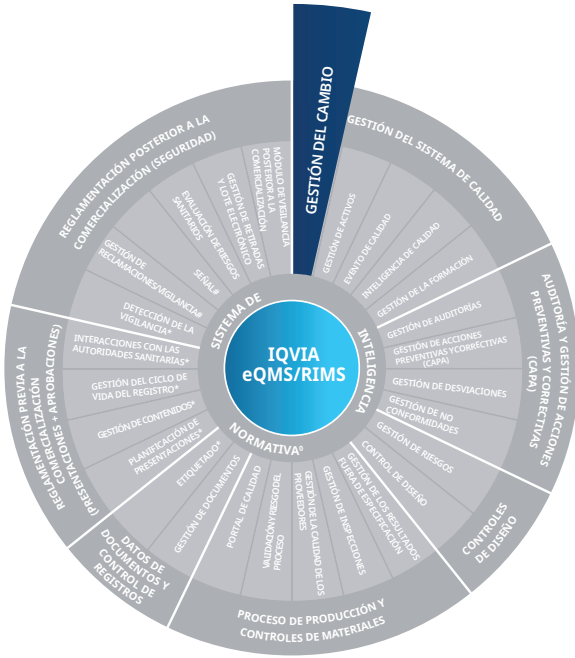
Mejorar la seguridad del paciente: potenciar el impacto mediante procesos de extremo a extremo

El enfoque modular permite utilizar el eQMS de extremo a extremo de IQVIA de forma que se adapte al crecimiento y la evolución organizativa de su empresa.

Casos de uso

1. Control global de cambios

Un proceso de gestión de cambios global y de extremo a extremo que respalda la recopilación de evaluaciones de impacto para garantizar que las decisiones se toman con claridad y transparencia.

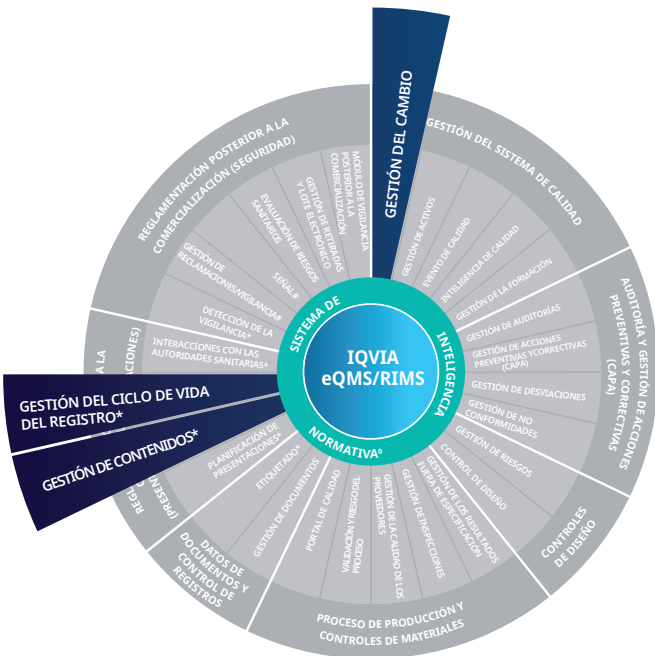


Solución esencial

Una solución única para permitir el seguimiento global de las notificaciones de cambio y ayudar a impulsar los planes hasta su finalización.

Solución avanzada

Inteligencia integrada en el sistema que apoya la identificación del impacto global de sus actividades de cambio.

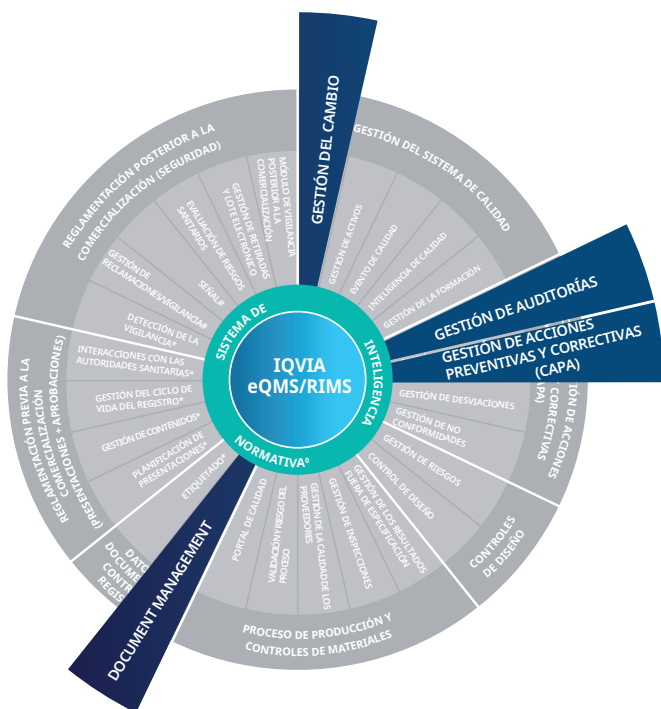


Solución óptima

Una única fuente de verdad para las actividades de registro global, incluida la evaluación del impacto y el flujo de trabajo de los cambios en las presentaciones normativas, además del seguimiento global de las notificaciones de cambios y la inteligencia dentro del sistema.

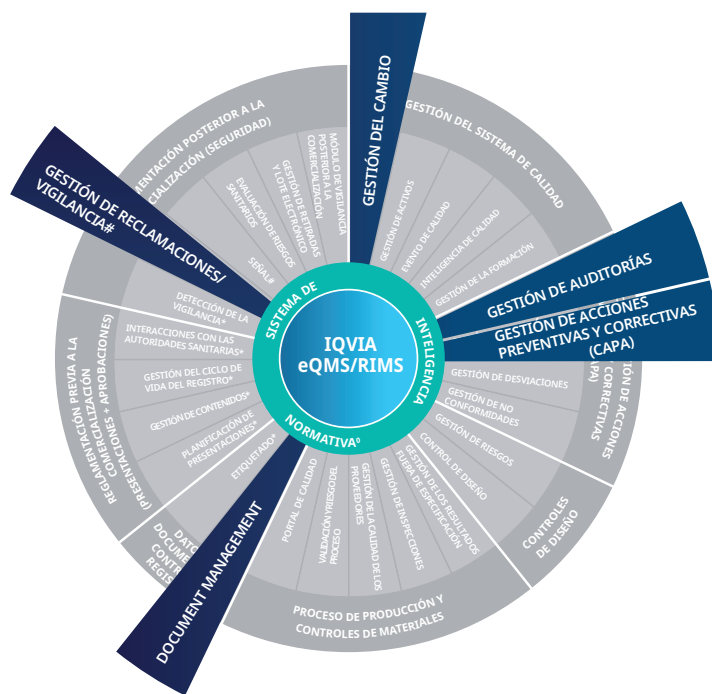
2. Crecer como pequeña empresa o empresa emergente.

Obtenga importantes eficiencias operativas y de cumplimiento mediante la implantación de módulos eQMS de extremo a extremo. Conecte los flujos de trabajo y optimice los procesos de calidad, normativos y de seguridad, y deje atrás los sistemas basados en papel y las soluciones internas heredadas.



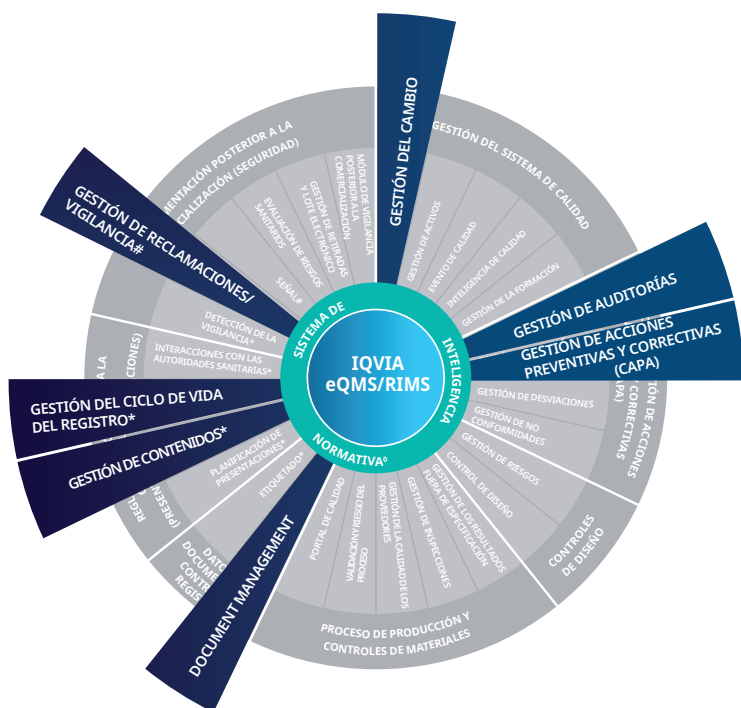
Solución esencial

Un marco de referencia para los módulos básicos de eQMS necesarios cuando una empresa realiza la transición a soluciones electrónicas.



Solución avanzada

Soporte para la identificación de normativas globales, cuando una empresa busca ampliar su gama de productos o su presencia geográfica. Implemente una solución global de reclamaciones para garantizar la captación de casos y los informes de efectos adversos (IEA), así como para cumplir los requisitos globales y locales de cada país.



Solución óptima

Una única fuente de verdad para las actividades de registro global, incluida la gestión de equipos y la inclusión de las interacciones con las autoridades sanitarias, y la capacidad de contar con revisiones multiusuario de la documentación básica de origen y la compilación de expedientes de registro global.

Estos casos de uso son dos de las muchas soluciones que el eQMS de extremo a extremo de IQVIA puede proporcionar para ayudarle a aumentar la eficiencia y eficacia de sus operaciones de calidad, normativas y de seguridad. Otros ejemplos incluyen la gestión global de reclamaciones, registros globales de productos, correcciones puntuales urgentes y apoyo a conglomerados empresariales que desean armonizarse.

Transforme la asistencia sanitaria y los resultados de los pacientes

A través de una asociación de colaboración con IQVIA, puede optimizar el suministro global de soluciones clínicas seguras y eficaces y acelerar el camino hacia un mundo más sano.

Más información:



eQMS



RIMS



Detectar



Reg Intel



NLP