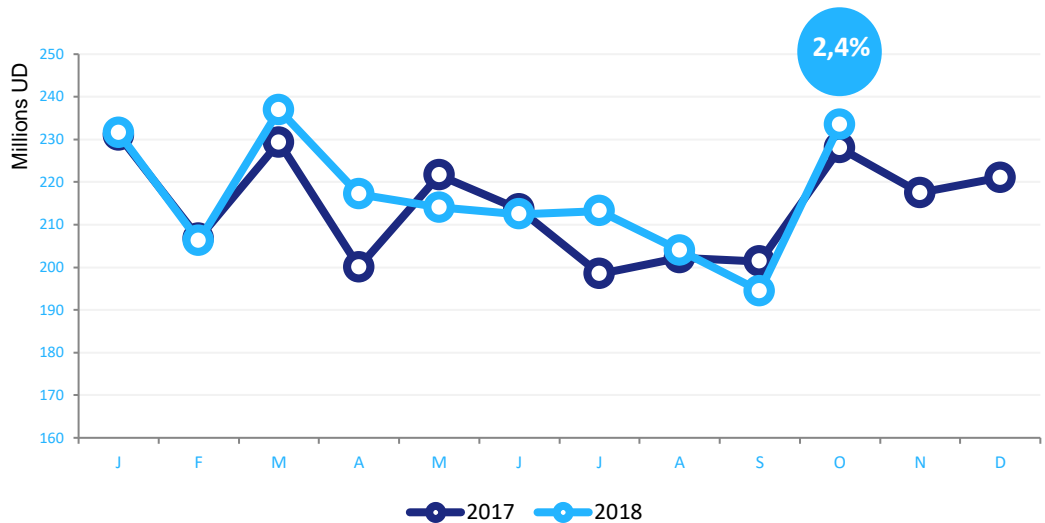


HOSPI360 Baromètre Octobre 2018

Les tendances générales du marché hospitalier en France

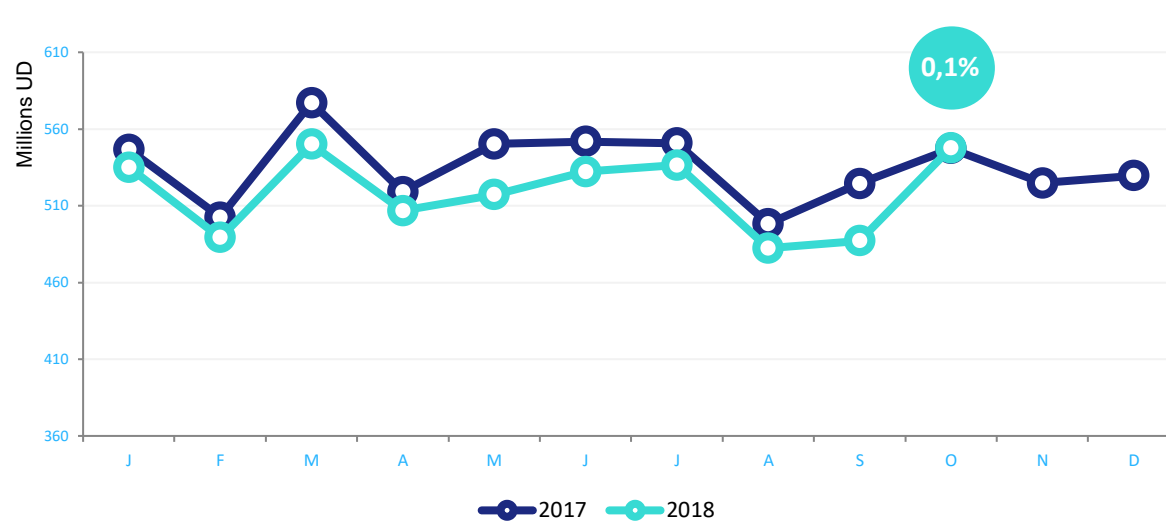
Evolution de la consommation des médicaments (millions)

	en Pharmacie hospitalière			
	UD	Evolution	CA PFHT	Evolution
Octobre 2018	233,5	▲ 2,4%	959,5	▲ 1,2%
Trimestre Oct 2018	632,0	■ 0,1%	2 635,9	▼ -2,0%
Cumul Fixe à Date	2 163,5	▲ 1,5%	9 013,6	▼ -0,9%
Cumul Mobile Annuel	2 602,0	▲ 1,4%	10 885,9	▼ -0,6%



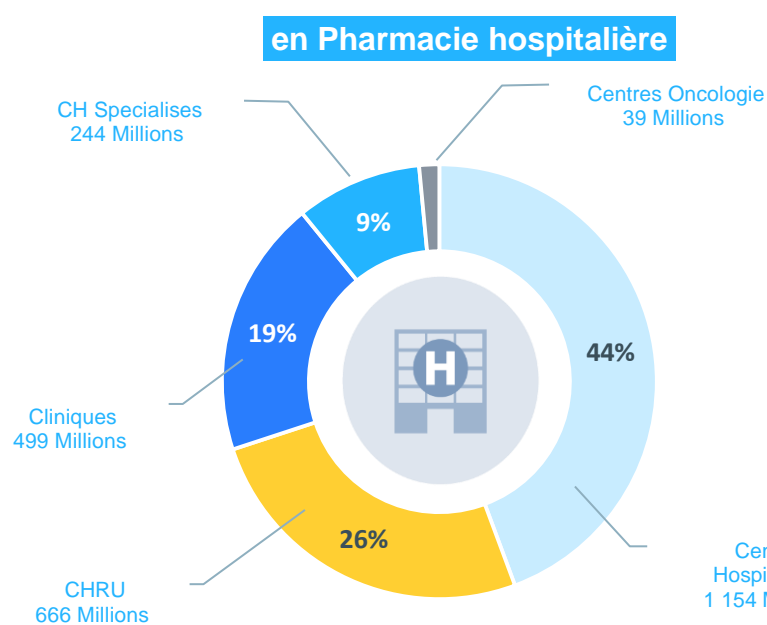
Source : IQVIA™ Hospi Pharma

	en Pharmacie de ville suite à une prescription hospitalière (PHMEV)			
	UD	Evolution	CA PFHT	Evolution
Octobre 2018	547,8	■ 0,1%	593,3	▲ 12,5%
Trimestre Oct 2018	1 517,2	▼ -3,4%	1 651,8	▲ 8,4%
Cumul Fixe à Date	5 184,2	▼ -3,4%	5 378,4	▲ 6,9%
Cumul Mobile Annuel	6 238,6	▼ -3,3%	6 407,2	▲ 6,3%

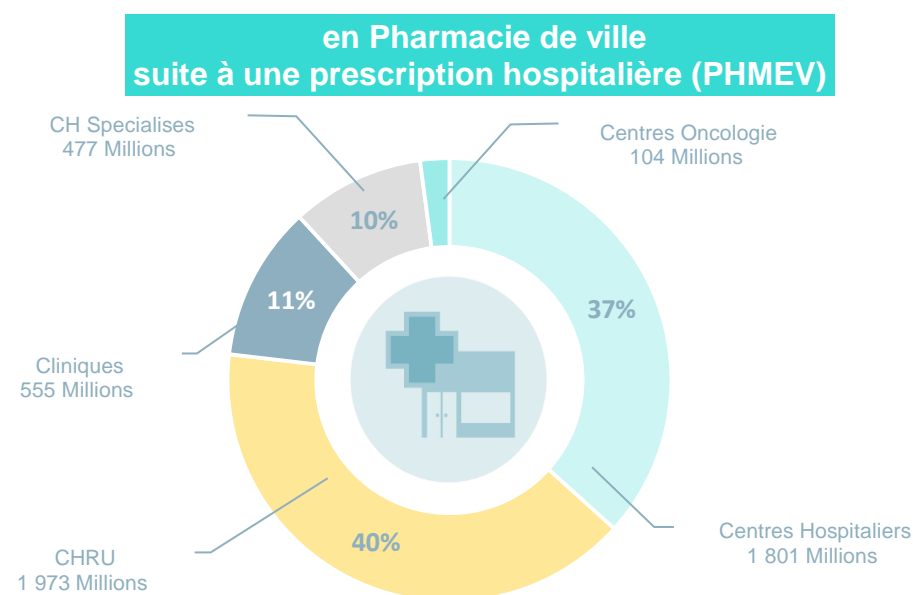
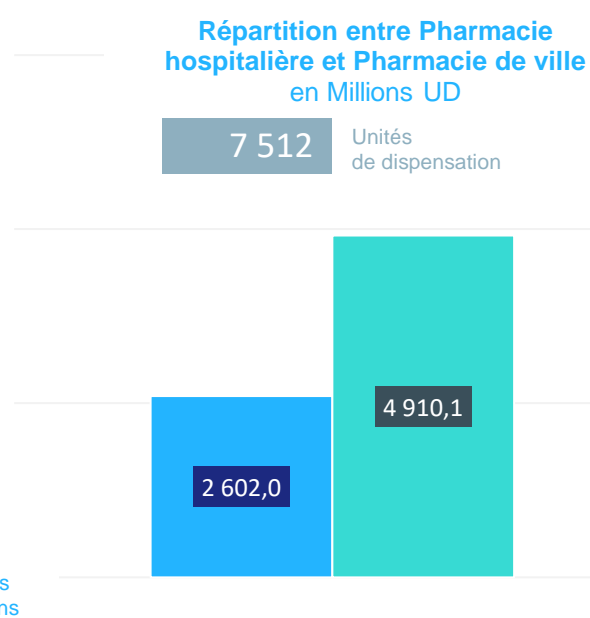


Source : IQVIA™ Hospi Link

Répartition du marché général sur les 5 catégories d'établissements de soins, Cma Octobre 2018 en UD

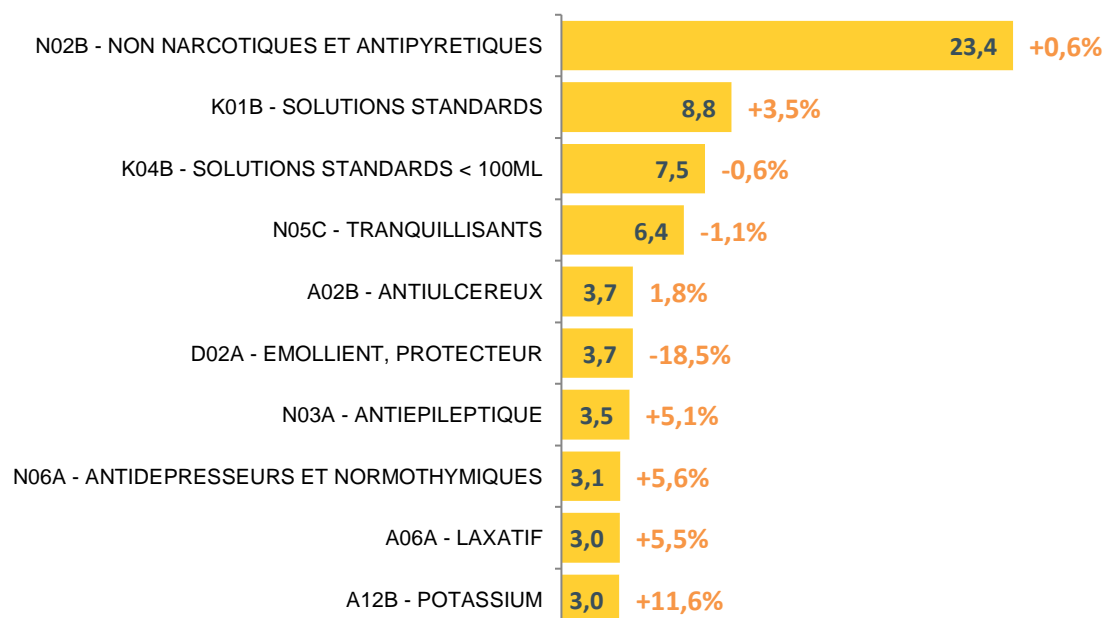


Source : IQVIA™ Hospi Pharma



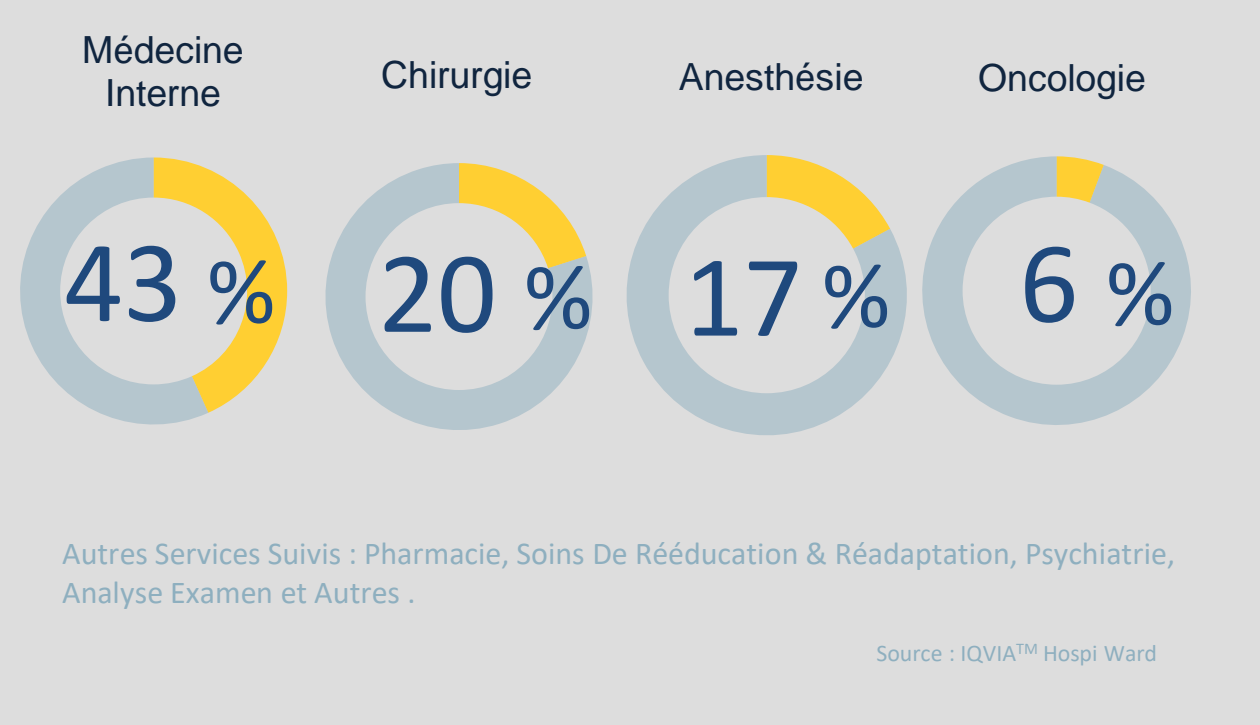
Source : IQVIA™ Hospi Link

Les 10 CTA les plus consommées dans les CHRU Trimestre Octobre 2018 en millions d'UD et évolution



Source : IQVIA™ Hospi Pharma

Top 4 des services les plus consommateurs dans les CHRU au dernier trimestre et en UD



Source : IQVIA™ Hospi Ward

Si vous souhaitez recevoir ce baromètre ou si vous souhaitez plus d'informations, contacter

stephanie.buet@iqvia.com ou 01.73.20.40.00

Légende des abréviations

UD : Unités de Dispensation

CA PFHT : Chiffre d'affaires Prix Fabricant Hors Taxe

PHMEV : Prescriptions Hospitalières Médicamenteuses, exécutées en Ville sur le périmètre des établissements de soins d'Hospi Pharma